



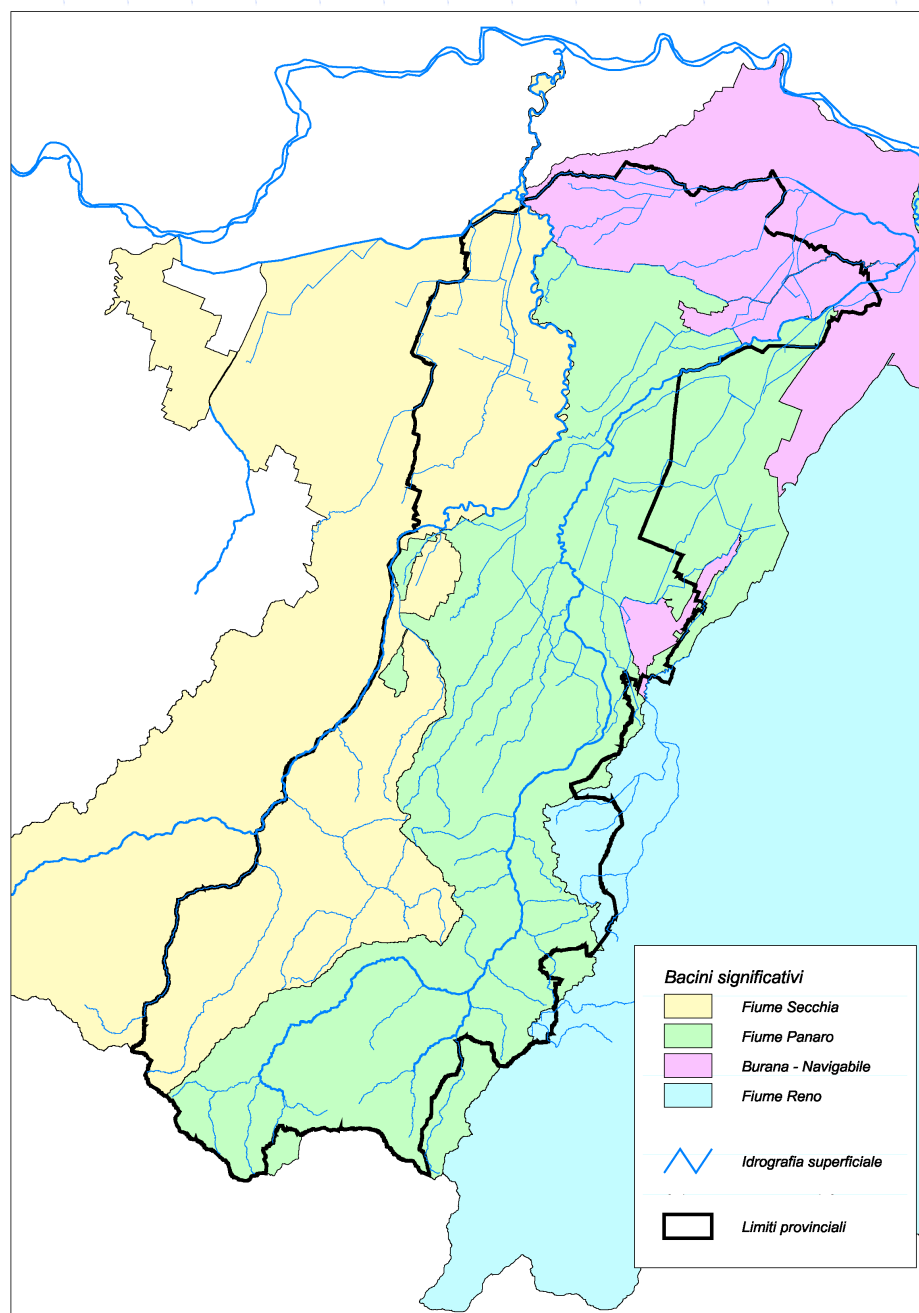
LA QUALITA' DELLE ACQUE SUPERFICIALI

**STATO ATTUALE E PREVISIONE DEL
RAGGIUNGIMENTO DEGLI OBIETTIVI DI
QUALITA' AI FRONTI TEMPORALI 2008 E 2016**



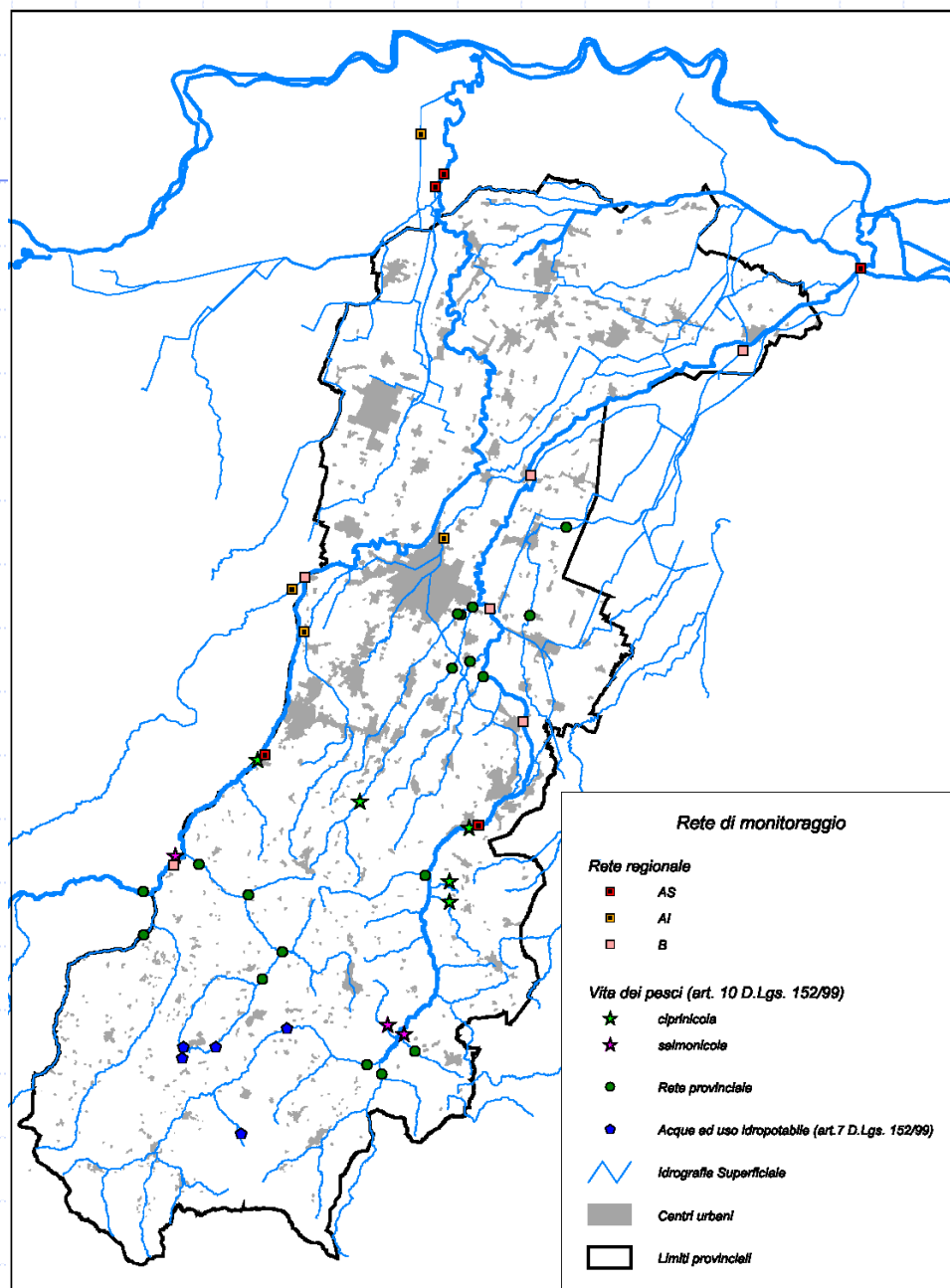


BACINI SIGNIFICATIVI IN PROVINCIA DI MODENA



Asta idrografica	Area totale (kmq)
Fiume Secchia	2188,80
Fiume Panaro	1787,79
Canale Burana-Navigabile	1907,45
Fiume Reno	4174,23





RETI DI MONITORAGGIO ARPA





LA RETE DI MONITORAGGIO ARPA

5 stazioni di tipo **AS**:

2 stazioni per il fiume Panaro

2 stazioni nel bacino del fiume Secchia

1 stazione sul Cavo Parmigiana Moglia

4 stazioni di tipo **AI**:

canale Naviglio

torrente Fossa di Spezzano

torrente Tresinaro

canale Emissario.

9 stazioni di tipo **B** poste sui fiumi Panaro e Secchia, sul collettore Acque Alte Modenesi.

Per ulteriore approfondimento ed integrazione:

una rete Provinciale di "**secondo grado**" costituita da 6 stazioni poste sui fiumi Panaro e Secchia;

una rete Provinciale di "**terzo grado**" di dettaglio costituita da 11 stazioni poste sul reticolo idrografico minore;

8 stazioni acque idonee alla **vita dei pesci**

5 stazioni acque idonee all'uso **idropotabile**



VARIANTE AL PTCP IN ATTUAZIONE DEL PTA
Conferenza di Pianificazione (L.R. 20/00)



CLASSIFICAZIONE CHIMICO-MICROBIOLOGICA

RETE REGIONALE

QUALITA' DELLE ACQUE SUPERFICIALI

Corpo idrico	Stazioni	Codice	Tipo	2000	2001	2002	2003	2004	2005
Fiume Panaro	Briglia Marano - Marano	01220900	AS	300*	190	280	400	400	400
Fiume Panaro	Briglia Spilamberto - Spilamberto	01221000	B	270*	210	280	340	340	300
Fiume Panaro	Ponticello S. Ambrogio-Modena	01221100	B	180	130	300	280	340	280
Fiume Panaro	S.P. 1 Bomporto	01221300	B	160	170	220	240	260	250
Canale Naviglio	Ponticello loc. Bertola Albareto	01221400	AI	40	40	55	60	65	55
Collettore Acque Alte*	Collettore Acque Alte Modenesi	01221500	B			60	65	55	60
Fiume Panaro	Ponte Bondeno (FE)	01221600	AS	140	100	160	140	160	160
Fiume Secchia	Lugo	01200700	B	320	280	400	340	360	400
Fiume Secchia	Traversa di Castellarano	01201100	AS	300	300	380	280	400	360
Torrente Fossa di Spezzano	Colombarone - Sassuolo	01201200	AI	95	85	85	115	80	75
Torrente Tresinaro	Briglia Montecatini - Rubiera	01201300	AI	135	70	115	80	115	60
Fiume Secchia	Ponte di Rubiera	01201400	B	260	200	240	165	200	140
Fiume Secchia	Ponte di Bondanello - Moglia (MN)	01201500	AS	170	170	130	190	145	165
Cavo Parmigiana Moglia	Cavo Parmigiana Moglia*	01201600	AS			85	115	85	100
Canale Emissario	P.te prima della confl. f. Secchia-Moglia (MN)	01201700	AI	70	80	60	75	65	85

Parametro	Livello 1	Livello 2	Livello 3	Livello 4	Livello 5
100-OD (% sat.) (*)	≤ 10 (#)	≤ 20	≤ 30	≤ 50	> 50
B.O.D. ₅ (O ₂ mg/L)	< 2,5	≤ 4	≤ 8	≤ 15	> 15
C.O.D. (O ₂ mg/L)	< 5	≤ 10	≤ 15	≤ 25	> 25
NH ₄ (N mg/L)	< 0,03	≤ 0,10	≤ 0,50	≤ 1,50	> 1,50
NO ₃ (N mg/L)	< 0,30	≤ 1,5	≤ 5,0	≤ 10,0	> 10,0
Fosforo totale (P mg/L)	< 0,07	≤ 0,15	≤ 0,30	≤ 0,60	> 0,60
Escherichia coli (U.F.C./100 mL)	< 100	≤ 1.000	≤ 5.000	≤ 20.000	> 20.000
Punteggio da attribuire per ogni parametro analizzato (75° percentile del periodo di rilevamento)	80	40	20	10	5
LIVELLO DI INQUINAMENTO DAI MACRODESCRITTORI	480 - 560	240 - 475	120 - 235	60 - 115	< 60





RETE PROVINCIALE II e III GRADO

QUALITA' DELLE ACQUE SUPERFICIALI

Corpo idrico	Stazioni	Codice	2000	2001	2002	2003	2004	2005
Torrente Scoltenna	Chiusura di bacino loc. Ponte Luccio Sestola	1501	280*	440	440	480	400	380
Torrente Leo	Chiusura di bacino loc. Mulino di Trentino Fanano	1502	240*	300	280	230	350	320
Fiume Panaro	Ponte Chiozzo Pavullo	01220600	320*	270	360	380	440	400
Rio San Martino	Alla confluenza col fiume Panaro		220*	250	190	340	360	420
Rio Missano	Alla confluenza col fiume Panaro		100*	155	210	-	-	-
Rio Camorano	Alla confluenza col fiume Panaro		60*	95	145	-	-	-
Rio Benedello	Alla confluenza col fiume Panaro		190*	260	290	-	-	-
Rio Torto	Alla confluenza col fiume Panaro		320*	360	300	320	380	440
Torrente Grizzaga	Alla confl. col t. Tiepido	RP1	100	50	55	95	195	230
Torrente Gherbella	Alla confl. col t. Grizzaga	RP2	65	70	50	65	145	85
Torrente Guerro	Alla confl. col f. Panaro	RP3	90	115	55	55	170	210
Torrente Nizzola	Alla confl. col f. Panaro	RP4	45	50	65	130	200	150
Torrente Tiepido	Loc. Portile	RP5	-	130	270	310	380	280
Torrente Tiepido	Loc. Fossalta	RP6	-	80	60	125	200	230
Torrente Dolo	Ponte Dolo	1401	420	400	400	400	320	380
Fiume Secchia	Cerredolo	1403	270	300	340	340	340	440
Torrente Rossenna	Chiusura di bacino	1404	320	195	290	240	240	280
Torrente Rossenna	Ponte Brandola		300	250	290	230	320	310
Rio Cervaro	A valle di Serramazzone		360*	220	290	420	340	480
Torrente Cogorno	A valle di Pavullo		105*	135	180	115	190	290





ACQUE A SPECIFICA DESTINAZIONE D'USO

ACQUE IDONEE ALLA VITA DEI PESCI

Corpo idrico	Stazioni	Codice	2001	2002	2003	2004	2005
Torrente Lerna	Loc. Frantoio Lucchi	01220500	270	280	260	360	360
Fiume Panaro	Ponte Chiozzo	01220600	-	400	380	400	400
Rio delle Vallecchie	Mulino delle Vallecchie	01220700	295	315	285	320	270
Fosso Frascara	Loc. Pioppa	01220800	235	310	320	285	260
Fiume Panaro	Ponte Marano -Marano	01220900	-	320	400	440	440
Torrente Tiepido	Loc. Sassone - Serramazzone	01221200	420	420	300	320	380
Fiume Secchia	Lugo	01200700	-	400	340	360	400
Fiume Secchia	Traversa di Castellarano	01201100	-	380	280	400	360

ACQUE AD USO IDROPOTABILE

Punto di prelievo	Codice	2001	2002	2003	2004	2005
Torrente Rossenna – Loc. Boscone	01200800	440	440	520	520	-
Torrente Rossenna – Loc. Piane di Mocogno a quota 1.250 m	01200900	480	480	520	480	480
Torrente Mocogno – Loc. Cavergiumine	01201000	460	440	480	440	520
Invaso dei Farsini – Loc. Lamaccione	01220100	440	420	560	420	460
Torrente Scoltenna – Loc. Mulino Mazzieri	01220200	420	420	500	480	440





CLASSIFICAZIONE BIOLOGICA

RETE REGIONALE

Corpo idrico	Stazioni	Codice	Tipo	2000	2001	2002	2003	2004	2005
Fiume Panaro	Briglia Marano - Marano	01220900	AS	7	8/9	8	8/9	8	8
Fiume Panaro	Briglia Spilamberto - Spilamberto	01221000	B	7	8/7	8/7	8	8/7	7
Fiume Panaro	Ponticello S. Ambrogio-Modena	01221100	B	7	7/8	8	8	8	7
Fiume Panaro	S.P. 1 Bomporto	01221300	B	n.d.	n.d.	5/6	7	7	7
Fiume Panaro	Ponte Bondeno (FE)	01221600	AS	5	3	4/5	6	6	6
Fiume Secchia	Lugo	01200700	B	8	7/8	7/8	7	6/7	8
Fiume Secchia	Traversa di Castellarano	01201100	AS	8/7	7	7	8	7/8	7
Torrente Fossa di Spezzano	Colombarone - Sassuolo	01201200	AI	2	4/5	6	6	6	6/7
Torrente Tresinaro	Briglia Montecatini - Rubiera	01201300	AI	6	5/4	6	6	5	6
Fiume Secchia	Ponte di Rubiera	01201400	B	n.d.	n.d.	7	6/7	6/7	6/7





CLASSIFICAZIONE BIOLOGICA

RETE PROVINCIALE

Corpo idrico	Stazioni	Codice	2000	2001	2002	2003	2004	2005
Torrente Scoltenna	Chiusura di bacino loc. Ponte Luccio Sestola	1501	9	8/9	9	9	8	8/9
Torrente Leo	Chiusura di bacino loc. Mulino di Trentino Fanano	1502	8	8/7	7/8	9	8	8
Fiume Panaro	Ponte Chiozzo Pavullo	01220600	8	8/9	8/9	9	8	8
Torrente Dolo	Ponte Dolo	1401	8	8	7/8	8	n.d.	n.d.
Fiume Secchia	Cerredolo	1403	7	7	7	7	6/7	8
Torrente Rossenna	Chiusura di bacino	1404	7	7	6/7	8	7	8

ACQUE IDONEE ALLA VITA DEI PESCI

Corpo idrico	Stazioni	Codice	2001	2002	2003	2004	2005
Torrente Lerna	Loc. Frantoio Lucchi	01220500	9/10	8	7/8	8	8/9
Fiume Panaro	Ponte Chiozzo	01220600		8/9	9	8	8
Rio delle Vallecchie	Mulino delle Vallecchie	01220700	8	9	9	8	8
Fosso Frascara	Loc. Pioppa	01220800	8	9	7/8	8/9	7/8
Fiume Panaro	Ponte Marano -Marano	01220900		8	8/9	8	8
Torrente Tiepido	Loc. Sassone - Serramazzone	01221200	7	7	8	8	8/9
Fiume Secchia	Lugo	01200700		9/8	7	6/7	8
Fiume Secchia	Traversa di Castellarano	01201100		7/8	8	7/8	7





STATO ECOLOGICO

RETE REGIONALE

Corpo idrico	Stazioni	Codice	Tipo	2000	2001	2002	2003	2004	2005
Fiume Panaro	Briglia Marano - Marano	01220900	AS	III	III	II	II	II	II
Fiume Panaro	Briglia Spilamberto - Spilamberto	01221000	B	III	III	II	II	II	III
Fiume Panaro	Ponticello S. Ambrogio-Modena	01221100	B	III	III	II	II	II	III
Fiume Panaro	S.P. 1 Bomporto	01221300	B	III*	III*	III	III	III	III
Canale Naviglio	Ponticello loc. Bertola Albareto*	01221400	AI	V*	V*	V*	IV*	IV*	V*
Collettore Acque Alte	Collettore Acque Alte Modenesi*	01221500	B			IV*	IV*	IV*	IV*
Fiume Panaro	Ponte Bondeno (FE)	01221600	AS	IV	V	IV	III	III	III
Fiume Secchia	Lugo	01200700	B	II	III	III	III	III	II
Fiume Secchia	Traversa di Castellarano	01201100	AS	II	III	III	II	III	III
Torrente Fossa di Spezzano	Colombarone - Sassuolo	01201200	AI	V	IV	IV	IV	IV	IV
Torrente Tresinaro	Briglia Montecatini - Rubiera	01201300	AI	III	IV	IV	IV	IV	IV
Fiume Secchia	Ponte di Rubiera	01201400	B	II*	III*	III	III	III	III
Fiume Secchia	Ponte di Bondanello – Moglia (MN)*	01201500	AS	III	III*	III*	III*	III*	III*
Cavo Parmigiana Moglia	Cavo Parmigiana Moglia*	01201600	AS	IV*	IV*	IV*	IV*	IV*	IV*
Canale Emissario	Prima della confl. f. Secchia–Moglia (MN)*	01201700	AI	-	-	IV*	IV*	IV*	IV*

	CLASSE 1	CLASSE 2	CLASSE 3	CLASSE 4	CLASSE 5
I.B.E.	10	8 – 9	6 – 7	4 – 5	1, 2, 3
Livello di inquinamento macrodescrittori	480 – 560	240 – 475	120 – 235	60 – 115	< 60





RETE PROVINCIALE

Corpo idrico	Stazioni	Codice	2000	2001	2002	2003	2004	2005
Torrente Scoltenna	Chiusura di bacino loc. Ponte Luccio Sestola	1501	II	II	II	II	II	II
Torrente Leo	Chiusura di bacino loc. Mulino di Trentino Fanano	1502	II	II	III	III	II	II
Fiume Panaro	Ponte Chiozzo Pavullo	01220600	II	II	II	II	II	II
Torrente Dolo	Ponte Dolo	1401	II	II	III	II	II*	II*
Fiume Secchia	Cerredolo	1403	III	III	III	III	III	II
Torrente Rossenna	Chiusura di bacino	1404	III	III	III	II	III	II

ACQUE IDONEE ALLA VITA DEI PESCI

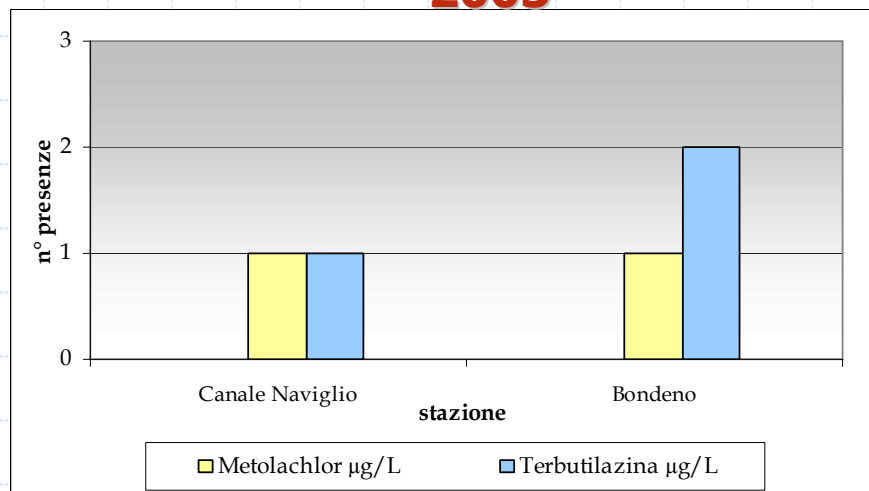
Corpo idrico	Stazioni	Codice	2001	2002	2003	2004	2005
Torrente Lerna	Loc. Frantoio Lucchi	01220500	II	II	III	II	II
Fiume Panaro	Ponte Chiozzo	01220600		II	II	II	II
Rio delle Vallecchie	Mulino delle Vallecchie	01220700	II	II	II	II	II
Fosso Frascara	Loc. Pioppa	01220800	III	II	III	II	III
Fiume Panaro	Ponte Marano -Marano	01220900		II	II	II	II
Torrente Tiepido	Loc. Sassone - Serramazzone	01221200	III	III	II	II	II
Fiume Secchia	Lugo	01200700		III	III	III	II
Fiume Secchia	Traversa di Castellarano	01201100		III	II	III	III



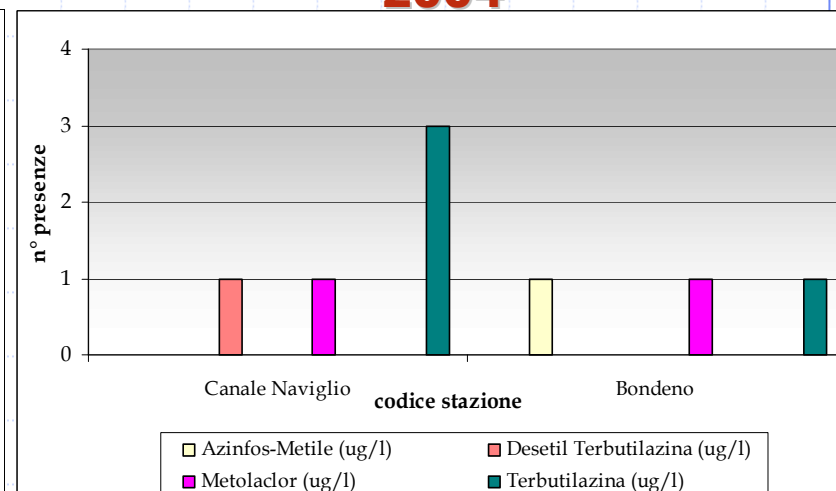


FITOFARMACI NEL FIUME PANARO

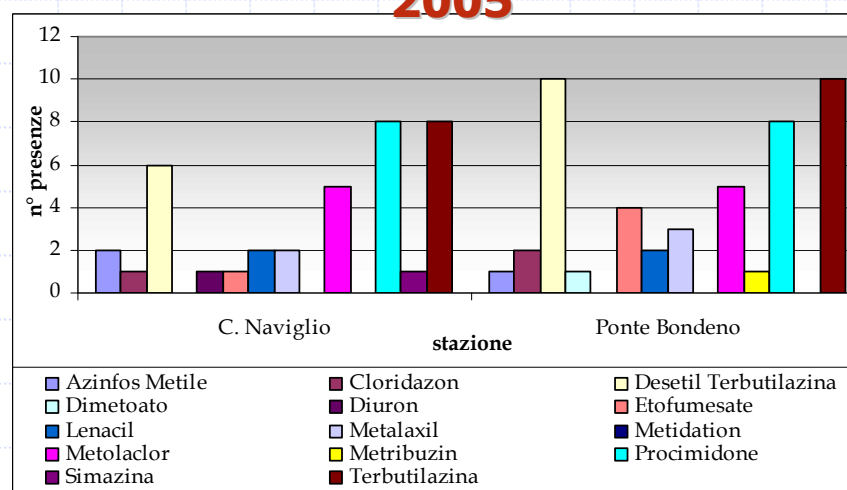
2003



2004



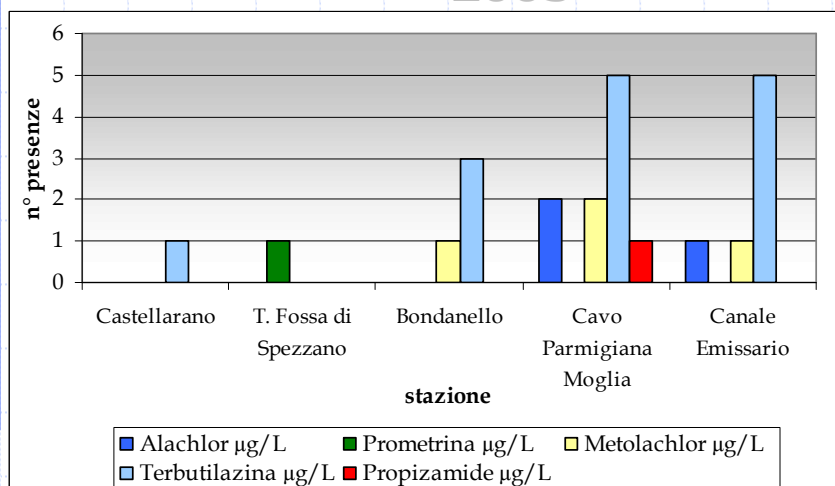
2005



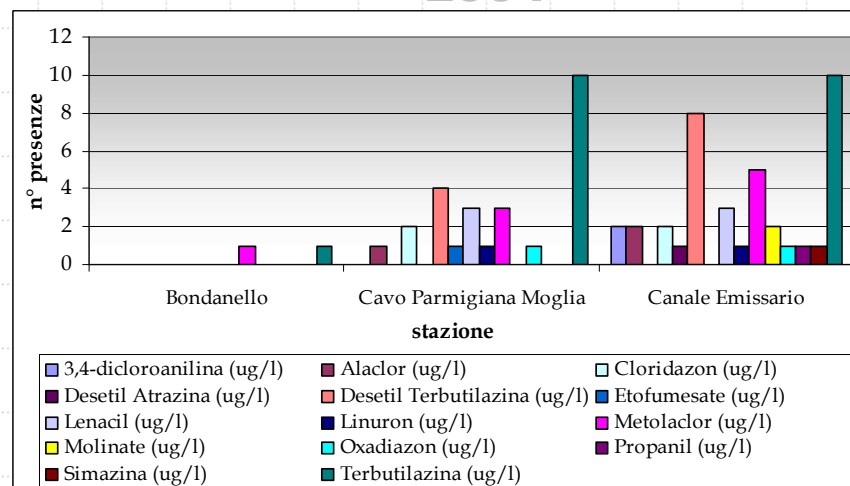


FITOFARMACI NEL FIUME SECCHIA

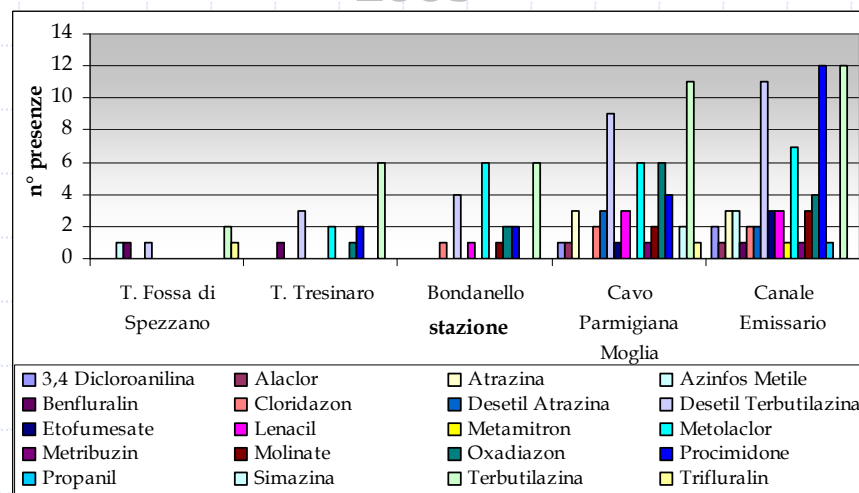
2003



2004



2005





STATO AMBIENTALE DEI CORSI D'ACQUA

Corpo idrico	Stazioni	Codice	Tipo	SECA 2001-2002	SACA 2001-2002	SECA 2003	SACA 2003	SECA 2004	SACA 2004	SECA 2005	SACA 2005
Fiume Panaro	Briglia Marano - Marano	01220900	AS	Classe 3	Sufficiente	Classe 2	Buono	Classe 2	Buono	Classe 2	Buono
Canale Naviglio	Ponticello loc. Bertola Albareto*	01221400	AI	Classe 5	Pessimo	Classe 4	Scadente	Classe 4	Scadente	Classe 5	Pessimo
Fiume Panaro	Ponte Bondeno (FE)	01221600	AS	Classe 4	Scadente	Classe 3	Sufficiente	Classe 3	Sufficiente	Classe 3	Sufficiente
Fiume Secchia	Traversa di Castellarano	01201100	AS	Classe 3	Sufficiente	Classe 2	Buono	Classe 3	Sufficiente	Classe 3	Sufficiente
Torrente Fossa di Spezzano	Colombarone - Sassuolo	01201200	AI	Classe 4	Scadente	Classe 4	Scadente	Classe 4	Scadente	Classe 4	Scadente
Torrente Tresinaro	Briglia Montecatini - Rubiera	01201300	AI	Classe 4	Scadente	Classe 4	Scadente	Classe 4	Scadente	Classe 4	Scadente
Fiume Secchia	Ponte di Bondanello – Moglia (MN)*	01201500	AS	Classe 3	Sufficiente	Classe 3	Sufficiente	Classe 3	Sufficiente	Classe 3	Sufficiente
Cavo Parmigiana Moglia	Cavo Parmigiana Moglia*	01201600	AS	Classe 4	Scadente	Classe 4	Scadente	Classe 4	Scadente	Classe 4	Scadente
Canale Emissario	P.te prima della confl. f. Secchia–Moglia (MN)*	01201700	AI	Classe 4	Scadente	Classe 4	Scadente	Classe 4	Scadente	Classe 4	Scadente

Per tutte le stazioni di **tipo AS** gli obiettivi sono: ***"sufficiente al 2008"*** e ***"buono al 2016"***

Per tutte le stazioni di **tipo AI** gli obiettivi sono:

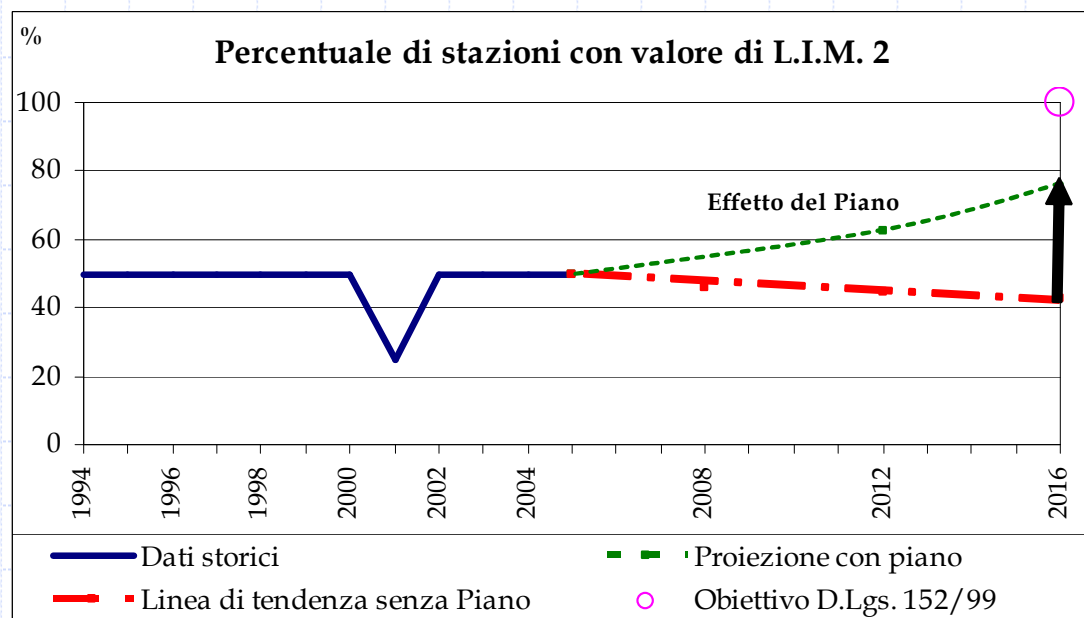
Corpo idrico	Stazioni	Codice	Tipo	OBIETTIVO 2016
Canale Naviglio	Ponticello loc. Bertola Albareto*	01221400	AI	Scadente
Torrente Fossa di Spezzano	Colombarone - Sassuolo	01201200	AI	Sufficiente
Torrente Tresinaro	Briglia Montecatini - Rubiera	01201300	AI	Sufficiente
Canale Emissario	P.te prima della confl. f. Secchia–Moglia (MN)*	01201700	AI	Sufficiente





EFFETTO DELLE AZIONI DI PIANO SUL RAGGIUNGIMENTO DEGLI OBIETTIVI DI QUALITA' AMBIENTALE

Nell'impossibilità di effettuare valutazioni previsionali affidabili sui valori di I.B.E. raggiungibili al 2008 e 2016, il raggiungimento degli obiettivi fissati dalla normativa vengono effettuati con i macrodescrittori



Pur a fronte di un miglioramento della qualità delle acque superficiali si prevede che non tutti i corsi d'acqua per cui sono disponibili ricostruzioni modellistiche raggiungeranno gli obiettivi sulla base delle sole misure di Piano.

*Nella modellazione del raggiungimento dell'obiettivo di un valore di L.I.M. 2 corrispondente allo stato buono, non viene considerato il **cavo Parmigiana Moglia** per il quale è stato previsto un obiettivo meno ambizioso (sufficiente).*



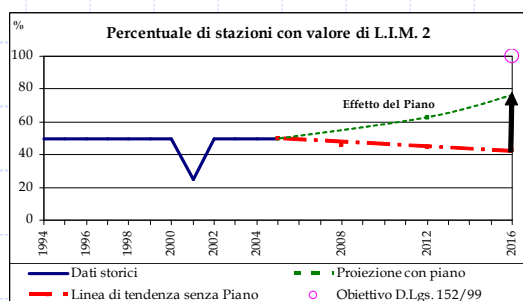


EFFETTO DELLE AZIONI DI PIANO SUL RAGGIUNGIMENTO DEGLI OBIETTIVI DI QUALITA' AMBIENTALE

La stazione di Bondeno dalle modellazioni effettuate risulta non raggiunge l'obiettivo al 2016 di buono.

Il risultato della modellazione prevede l'applicazione delle variazioni delle concentrazioni dei macrodescrittori ottenibili con l'applicazione delle azioni previste, alle concentrazioni 75°-percentile dedotte dalle misure effettuate fino al 2001.

STAZIONE	PUNTI AL 2001	L.I.M. AL 2001	PUNTI AL 2008	L.I.M. AL 2008	PUNTI AL 2016	L.I.M. AL 2016
BONDENO	120	3	150	3	180	3



I parametri maggiormente problematici che influenzano il non raggiungimento dell'obiettivo sono:

Azoto ammoniacale } 10
Fosforo totale }
C.O.D. }
Azoto nitrico } 20





EFFETTO DELLE AZIONI DI PIANO SUL RAGGIUNGIMENTO DEGLI OBIETTIVI DI QUALITA' AMBIENTALE

Il periodo preso in esame per la modellazione del raggiungimento degli obiettivi risulta comunque più basso rispetto al valore ad oggi raggiunto, in quanto fa riferimento ai dati utilizzati per la predisposizione del PTA regionale.

Dal 2002 ad oggi si è riscontrato un miglioramento significativo della qualità definita dai macrodescrittori raggiungendo nel biennio 2004-2005 un punteggio di **160** maggiore alla previsione effettuata per il 2008.

STAZIONE	PUNTI AL 2001	L.I.M. AL 2001	PUNTI AL 2008	L.I.M. AL 2008	PUNTI AL 2016	L.I.M. AL 2016
BONDENO	120	3	150	3	180	3

L'aggiornamento della modellazione ad oggi in corso, che prevede l'integrazione delle azioni individuate a livello provinciale potrebbe modificare anche in modo significativo quanto ad oggi elaborato.

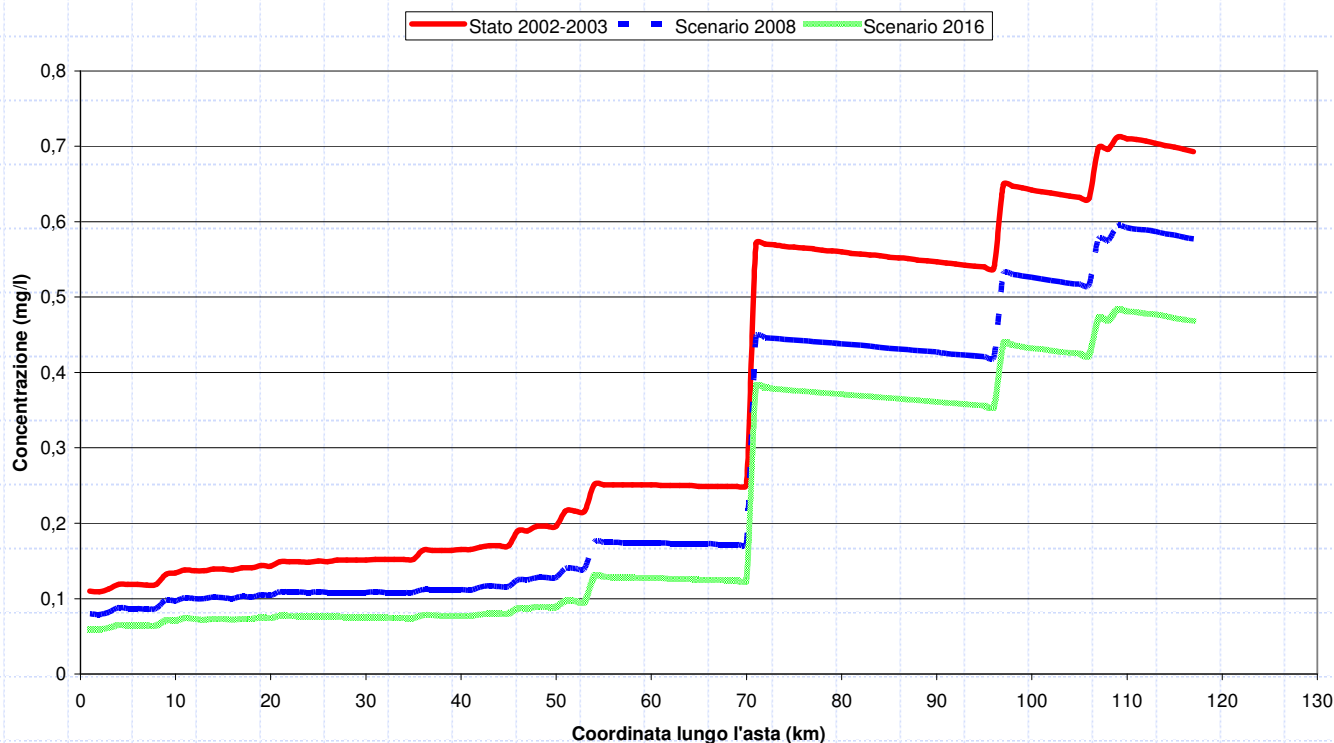




EFFETTO DELLE AZIONI DI PIANO SUL RAGGIUNGIMENTO DEGLI OBIETTIVI DI QUALITA' AMBIENTALE

Dalle modellazione delle concentrazioni dei differenti macrodescrittori lungo l'asta fluviale del fiume Panaro, mostrano un incremento dei carichi in corrispondenza dell'immissione del torrente Tiepido, ma soprattutto in corrispondenza dell'immissione del canale Naviglio, individuato come maggior responsabile dell'aumento del carico inquinante.

Fiume Panaro - Idrologia media - Scenari al 2008 e 2016 NH_4

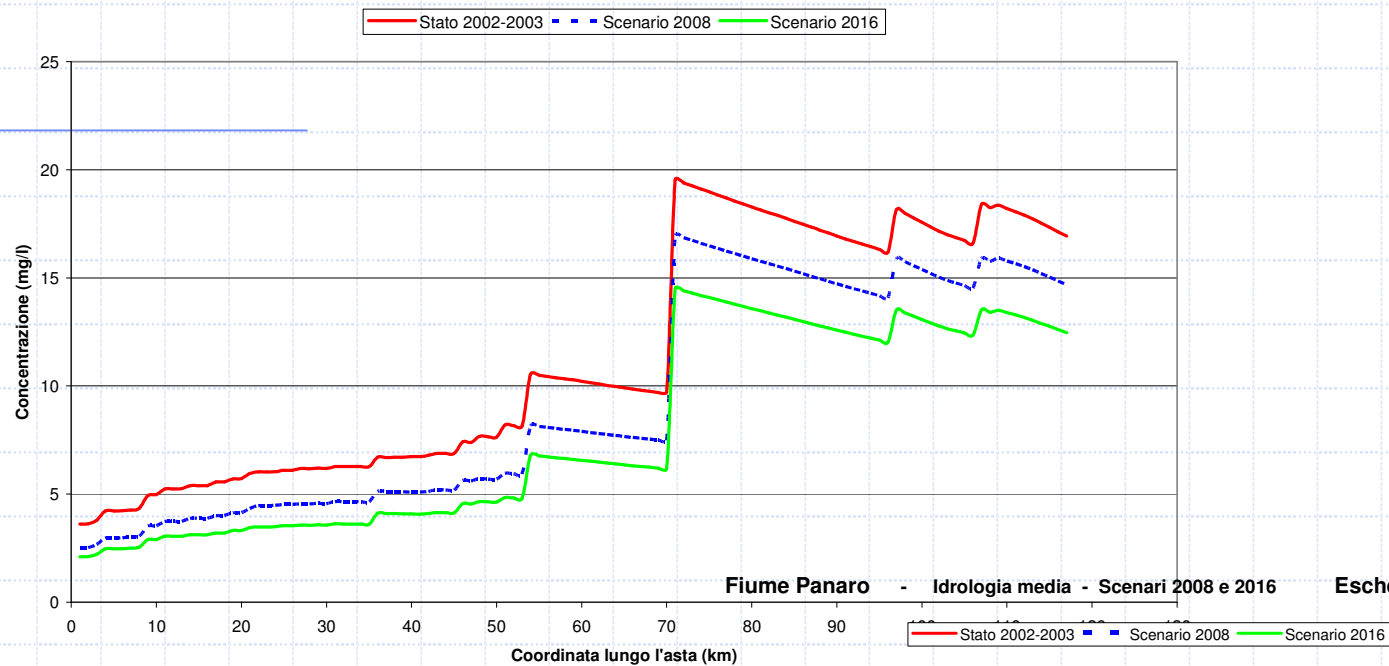


VARIANTE AL PTCP IN ATTUAZIONE DEL PTA

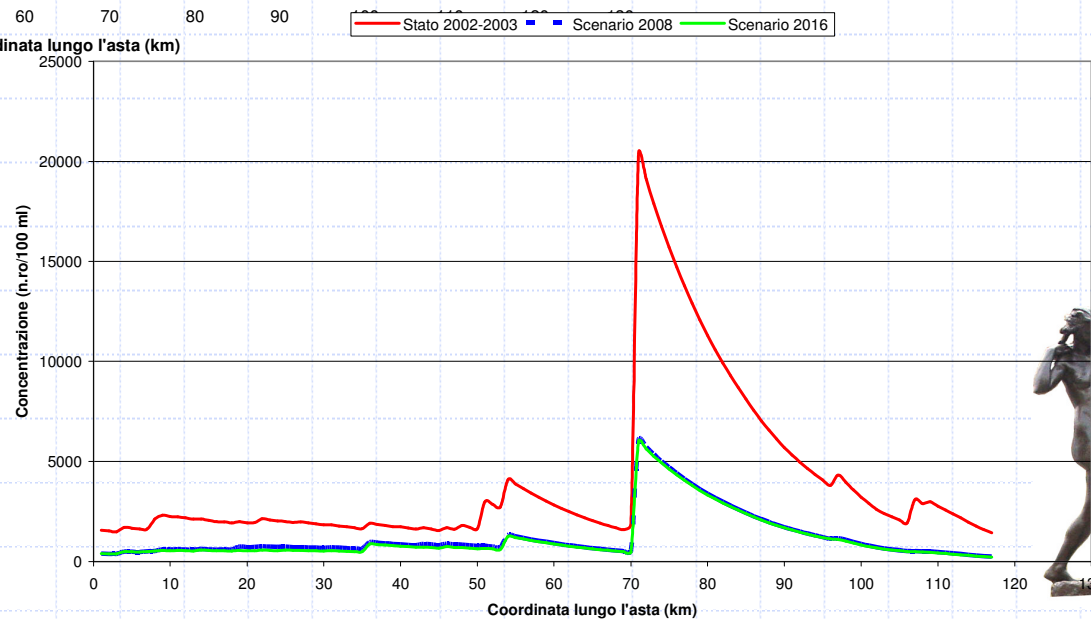
Conferenza di Pianificazione (L.R. 20/00)



Fiume Panaro - Idrologia media - Scenari al 2008 e 2016 COD



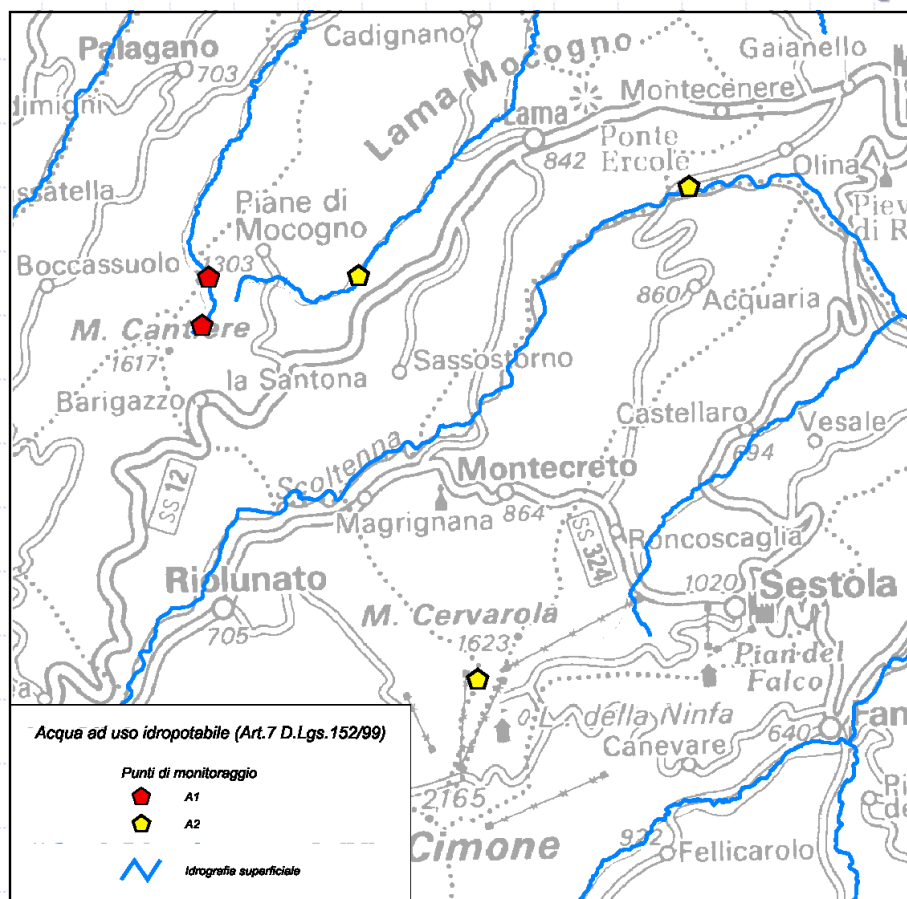
Fiume Panaro - Idrologia media - Scenari 2008 e 2016 Escherichia Coli





CORPI IDRICI PER SPECIFICA DESTINAZIONE D'USO

***La rete di monitoraggio delle acque destinate
alla produzione di acqua potabile***



Categoria	Cod.	Corso d'acqua	Denominazione della stazione
A1	01200800	Torrente Rossenna	Boscone di Lama Mocogno (approv. acquedotto Piane)
A1	01200900	Torrente Rossenna	Piane di Mocogno a quota 1250 m s.l.m. (approv. acquedotto Dragone)
A2	01201000	Torrente Mocogno	Cavergiumine – Lama Mocogno (approv. acquedotto Lama Mocogno)
A2	01220100	Rio Vesale	Invaso Farsini (approv. acquedotto Sestola- Montecreto)
A2	01220200	Torrente Scoltenna	Mulino Mazzieri (Pavullo) (approv. acquedotto Scoltenna di Pavullo)

A1 trattamento fisico semplice e disinfezione

A2 trattamento fisico e chimico normale e disinfezione

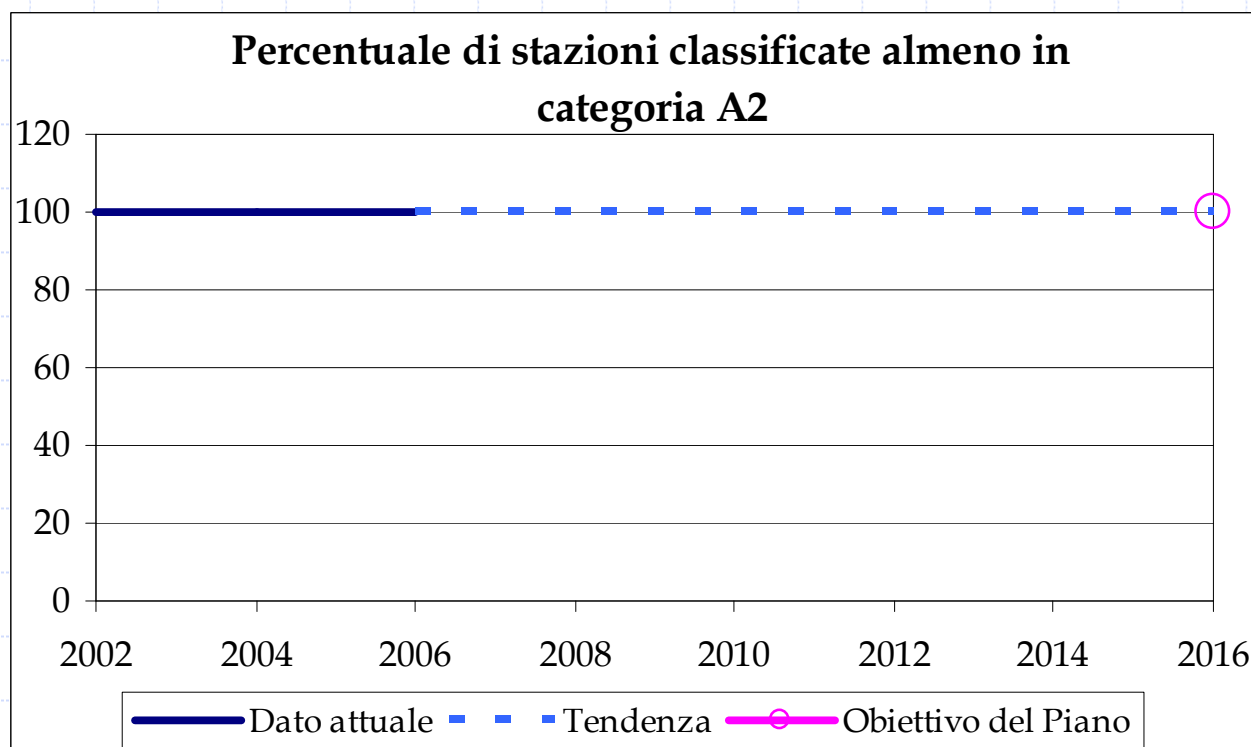
A3 trattamento fisico e chimico spinto, affinazione e disinfezione





EFFETTO DELLE AZIONI DI PIANO SULLA IDONEITA' DELLE ACQUE CLASSIFICATE AD USO POTABILE

CONFORMITA' DELLE ACQUE SUPERFICIALI



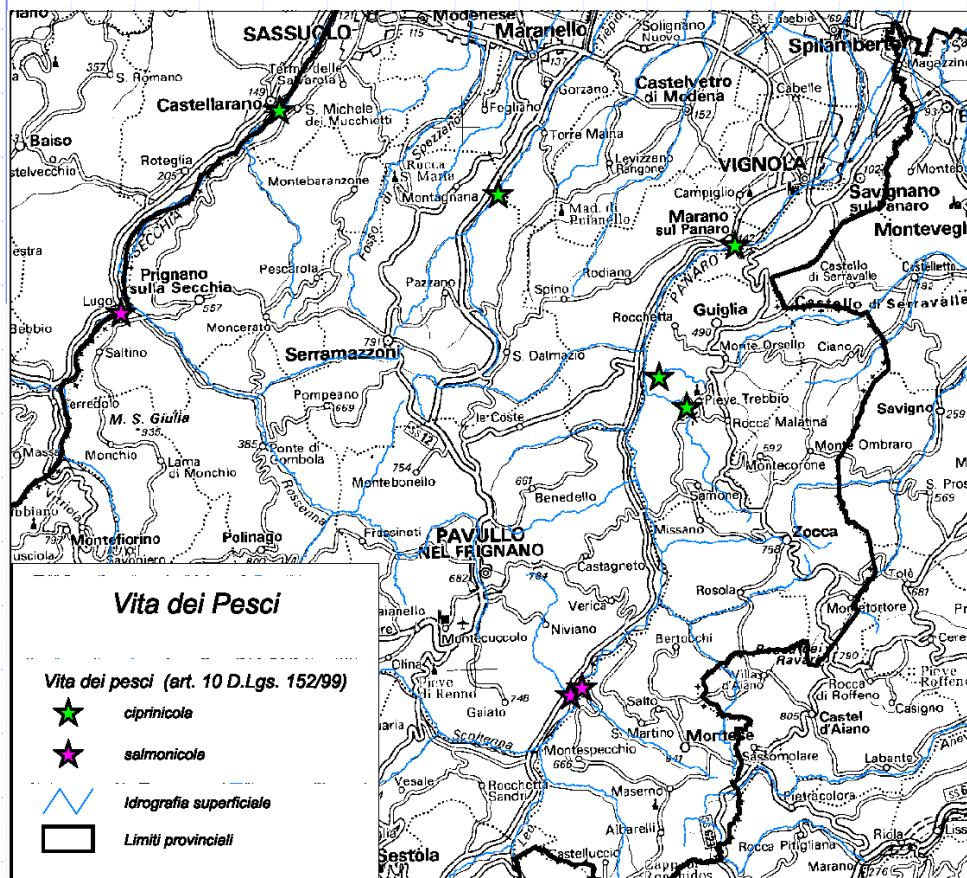
Ci si attende che le misure di Piano condurranno a un generale miglioramento dello stato di qualità delle acque superficiali, ma previsioni puntuali dell'effetto del Piano sui singoli punti prelievo di acque a uso potabile non sono al momento disponibili.





CORPI IDRICI PER SPECIFICA DESTINAZIONE D'USO

*La rete di monitoraggio delle acque
idonee alla vita dei pesci*



SALMONICOLE

01220500	Torrente Lerna	Alla confluenza col fiume Panaro
01220600	Fiume Panaro	Ponte Chiozzo
01200700	Fiume Secchia	Lugo

CIPRINICOLE

01220700	Rio delle Vallecchie	Mulino delle Vallecchie
01220800	Fosso Frascara	Alla confluenza col fiume Panaro
01220900	Fiume Panaro	Ponte di Marano
01221200	Torrente Tiepido	Località Sassone
01201100	Fiume Secchia	Traversa di Castellarano



VARIANTE AL PTCP IN ATTUAZIONE DEL PTA

Conferenza di Pianificazione (L.R. 20/00)



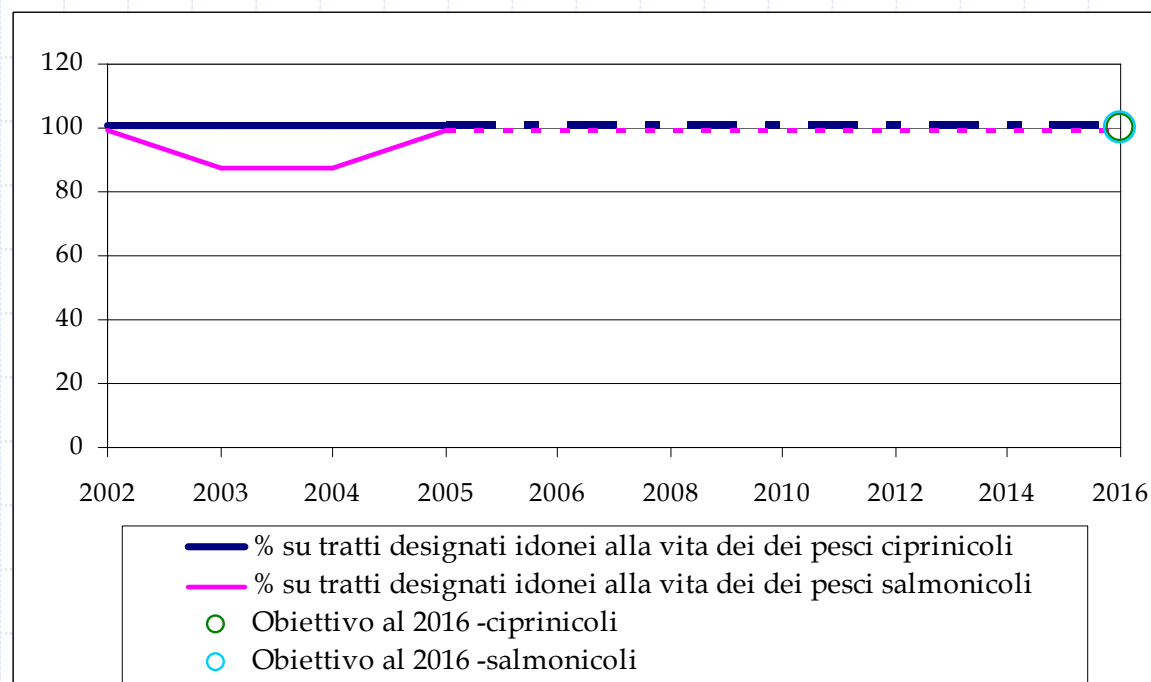
CONFORMITA' DELLE ACQUE SUPERFICIALI

ID tratto	Codice stazione	Corso d'acqua	Denominazione della stazione	Descrizione	Tipologia di acqua	Conform. 2002	Conform. 2003	Conform. 2004	Conform. 2005
MO6	01220500	Torrente Lerna	Loc. Frantoio Lucchi	Torrente Lerna dalla confluenza col fiume Panaro alle sorgenti.	salmonicola	SI	SI	SI	SI
MO7 MO8 MO14 RE2	01200700	Fiume Secchia	Lugo	Fiume Secchia dalla stazione di Talada fino alla stazione di Lugo inclusivo del torrente Secchiello; dalla stazione di Villa Minozzo fino alla confluenza del fiume Secchia e torrenti Dolo e Dragone , dalla precedente stazione al fiume Secchia.	salmonicola	SI	NO	NO	SI
MO9 MO10 MO11 MO12	01220600	Fiume Panaro	Ponte Chiozzo	Torrente Scoltenna dalla confluenza col torrente Leo alle sorgenti. Torrente Leo dalla località Mulino alle sorgenti. Corpi idrici che attraversano il territorio del Parco Regionale dell'Alto Appennino Modenese. rio Perticara e affl., torrente Tagliole e affl., rio delle Pozze e affl., torrente Ospitale e affl., torrente Fellicarolo e affl., fiume Panaro dalla confluenza dei torrenti Leo e Scoltenna alla stazione " Ponte Chiozzo ".	salmonicola	SI	SI	SI	SI
MO1 MO2 MO3	01221200	Torrente Tiepido	Località Sassone	Rio Bucamante dalla confluenza col torrente Tiepido dalle sorgenti, torrente Valle dalla confluenza col torrente Tiepido dalle sorgenti, torrente Tiepido dalla località Sassone alla confluenza col rio Bucamante.	ciprinicola	SI	SI	SI	SI
MO4	01220800	Fosso Frascara	Località Pioppa	Fosso Frascara dalla confluenza col fiume Panaro dalle sorgenti.	ciprinicola	SI	SI	SI	SI
MO5	01220700	Rio delle Vallecchie	Mulino delle Vallecchie	Rio delle Vallecchie dalla confluenza col fiume Panaro dalle sorgenti.	ciprinicola	SI	SI	SI	SI
MO15	01201100	Fiume Secchia	Traversa di Castellarano	Fiume Secchia tratto compreso tra le stazioni di "Lugo" e "Castellarano".	ciprinicola	SI	SI	SI	SI
MO13	01220900	Fiume Panaro	Ponte di Marano	Fiume Panaro tratto compreso tra le stazioni " Ponte Chiozzo " e " Ponte di Marano ".	ciprinicola	SI	SI	SI	SI





EFFETTO DELLE AZIONI DI PIANO SULLA IDONEITA' DELLE ACQUE CLASSIFICATE PER LA VITA DEI PESCI



Ci si attende che le misure di Piano condurranno a un generale miglioramento dello stato di qualità delle acque superficiali, ma previsioni puntuali dell'effetto del Piano sull'idoneità di singoli tratti di corpi idrici superficiali alla vita dei pesci non sono al momento disponibili.

